

最適用途	住宅用地			土地面積	公簿 203.04㎡	私道面積 (共有持分)	
所在地	松阪市嬉野中川町			坪単価	@22.47万円	地勢	平坦
物件所在地	三重県松阪市嬉野中川町 799-3・798-5			現況	更地	引渡し (可能時期/方法)	相談 / 現況渡し
交通	近鉄名古屋線 伊勢中川 徒歩4分			他の法令上の制限			
				開発許可等番号			
土地権利	所有権	建築条件		接道状況 (角地・間口)	南東4.9m 公道 接面9.4m 南西1.8m 私道 接面20.9m		
都市計画	市街化区域	用途地域	準工業	設備	プロパンガス,電気,上水道,下水道,側溝		

土地面積  
公簿 203.04㎡

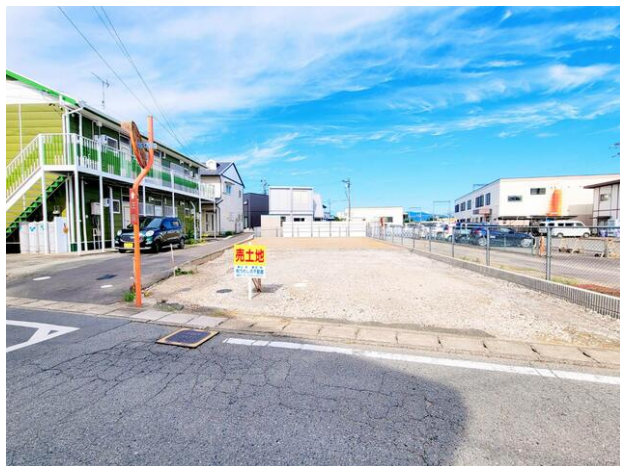
現況  
更地

引渡可能時期  
相談

チェックポイント！

- セットバック要 ●IT重説対応物件 ●整形地 ●プロパンガス ●電気 ●上水道 ●下水道 ●側溝

- ★解体更地渡し可能!!
- ★伊勢中川駅まで徒歩4分!
- ★生活に便利な場所です!
- ★南東側に接面しています



建ぺい率	60%	容積率	200%	地目	宅地
備考					